

見附市図書館だより

万華鏡 創刊号

創刊によせて

万華鏡は覗き込むと思いがけない様々な模様に出会える不思議な箱です。
ひとりで・家族で・友達同士でスタイルは気にせずに、本に囲まれた静かな空間
を楽しみ、目についた宝物を手にとってください。

今までの生活リズムの中に、また新たな自分好みの模様付けができることを
願い「万華鏡」を創刊しました。

これからも図書館に立ち寄るのが楽しくなるような情報を発信していきます。

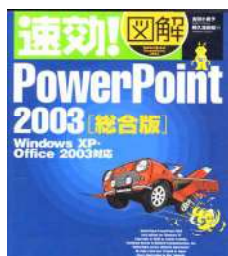


新しい年のスタートは図書館から

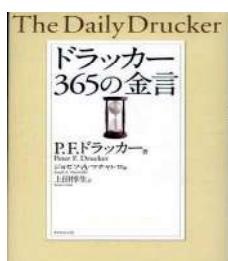
図書紹介



どこから読みます？あなたの14万冊



速攻(図解)パワーポイント 2003 総合版 榎 毎日コミュニケーションズ 007ヨ
発表会・説明会等で威力を発揮するプレゼンテーションソフト「パワーポイント」。ソフトは買って見たものの全然使いこなせない。こんな方の悩みと疑問に基本から応用までマンツーマンでやさしく教えてくれます。この本でパワーポイントは完全マスターまちがいないし。



ドラッカー 365の金言 P.F.ドラッカー 著 J.A.冨田 編 ダイヤモンド社 335ド
昨年末、マネジメントの父といわれるドラッカーが逝きました。享年 95 歳。本書はドラッカーの最近著。ただし編者がドラッカーの 1 万ページにも及ぶ著作から 365 項目を選び出した「至言の宝石箱」。ドラッカーの入門書としても読めます。編者はここに「すでに起こった未来」を探して欲しいと言っています。



ハンギングガーデン 伊藤 孝巳 著 講談社 627イ
広い庭が無くても大丈夫！あれこれ欲張って鉢を吊り下げたハンギングの世界に一つだけの小さな花畑を作りたくなります。何十種類もの組み合わせや、手作りバスケットも紹介されていて、見ているだけで春が待ち遠しい気分させてくれます。冬のカラフルなハンギングや葉っぱだけのユニークなハンギングも紹介されています。



最後の恋 阿川 佐和子ほか 著 新潮社 913.6サ
こんなに誰かを好きになるのは、この恋で最後かもしれない。“最後の恋”をテーマに、阿川佐和子・谷村志穂・角田光代・乃南アサ・柴田よしき・三浦しをん・松尾由美・沢村凜という 8 人の女性作家がそれぞれの個性で磨き上げた、大人のためのワンランク上の恋愛短編集です。



幕下りるとき 新潟日報社 編 新潟日報社 N28マ
新聞連載記事が単行本となったもの。「新潟 70 人の生きざま」がとりあげられています。見附出身者は矢沢宰と寒川道夫の二人。矢沢宰は詩集『光る砂漠』で世に知られる“生命の詩人”。寒川道夫も詩集『山芋』の大関松三郎を世に出した人として知られます。くしくも二人は“詩”をもって見附を代表しています。



ブックトーク



おはなし会



読み聞かせ

～こどものために～

本のある楽しい時間を過ごすために
子供向けの行事を開催しています。

毎週木曜日 16:10 ~ 16:40

*おはなしのじかん
絵本を3冊読みます。

春・夏・冬休み

*手作りランド
工作・実験など本にあるものを
実際に体験します。

*おはなし会
各国のおはなしを聞きます。

*アニメ映写会・読みきかせ会
ほか。

保育園・学校への訪問による読み聞
かせ、本の紹介(ブックトーク)など
も行っていきます。



おはなしのじかん



手作りランド

児童コーナーで毎月テーマ
の本を展示しています。
1月は「犬」、2月は「雪」
に関する本です。



ご存知ですか。図書館のホームページ <http://www.lib.mitsuke.niigata.jp/>



図書館から遠く離れた自宅、職場、公民館などの公共
施設でも、ホームページから本を探すことができます。
また読みたい本が貸出中のときは、予約ができます。
(予約にはパスワード登録が必要です。来館時にお申
し出ください。)

本の情報 で現在の予約多数本や貸出ベスト 20 を
新着図書 で最新の受入図書をご覧いただけます。
休館カレンダー もご利用ください。

本を探す・予約

約 14 万冊の蔵書を、書名・著者名等に含まれるものす
べてを検索するフリーワード検索や書名、著者名、出
版社名、件名、分類、I S B N 番号で探す**図書詳細検
索**で探すことができます。貸出中の時は、予約カート
に入れ、利用者番号・パスワードを入力し、予約を申
し込めば、返却されしだい、お電話か登録いただいた
メールアドレスにご連絡します。





『桜の森の満開の下』を読む

(1) 文学講座

2月12日(日) 午後1:30~3:30

「坂口安吾 人と作品」

敬和学園大学教授 若月忠信

安吾の代表作『桜の森の満開の下』を取り上げます。安吾の文学観と作品のもつ面白さを解説していただきます。はじめて安吾に触れる方にもわかりやすくお話ししていただきます。

定員 30人

会場 視聴覚会議室(2F)

申込 2月10日までに図書館へ

(2) リーディング(朗読)

3月26日(日) 午後1:30 (予定)

『桜の森の満開の下』

朗読俳優 千賀ゆう子

文学講座を受けて、坂口安吾の『桜の森の満開の下』の朗読を楽しんでみましょう。安吾は「桜の森の満開の下」に何をみているのでしょうか。戦後文学の旗手・安吾が見据えた「人間」を朗読で味わってみませんか。(詳しくは3月号の広報見附などでお知らせします。)

郷土史の本棚から - 郷土史学習

あまりめだたない郷土史の本棚には郷土ゆかりの人物の足跡が刻まれています。郷土史学習をとおし、見附の豊かな文化を考えてみましょう。

1. 2月18日(土) 午後1:30

村山半牧と庄川松陰 文人画の世界

丸橋康文 郷土史研究家

2. 3月4日(土) 午後1:30

大関松三郎と矢沢幸『山芋』と『光る砂漠』の世界

深滝純一 郷土史研究家

3. 3月18日(土) 午後1:30

入沢達吉と藤田亮策 見附出身の医学者・考古学者

結城重男 漢詩研究家

(定員15人:会場は視聴覚会議室2F)

申込 2月16日までに図書館へ

春休み子供向け行事

3月24日(金) アニメ大会

3月28日(火) 手づくりランド

3月29日(水) おはなし会



詳しい内容は、広報見附3月号でお知らせします。

利用案内

火曜~金曜 10:00~21:00 土・日曜日 10:00~17:00

休館日 月曜日・第2金曜日(館内整理日)・国民の祝日・特別整理期間

1月

日	月	火	水	木	金	土
15	16	17	18	19	20	21
22	23	24	25	26	27	28
29	30					

□ …休館日

■ …特別整理期間のため休館

2月

日	月	火	水	木	金	土
			1	2	3	4
5	6	7	8	9	10	11
12	13	14	15	16	17	18
19	20	21	22	23	24	25
26	27	28				

3月

日	月	火	水	木	金	土
			1	2	3	4
5	6	7	8	9	10	11
12	13	14	15	16	17	18
19	20	21	22	23	24	25
26	27	28	29	30	31	

(ブラウジングコーナー)

平成18年1月20日発行

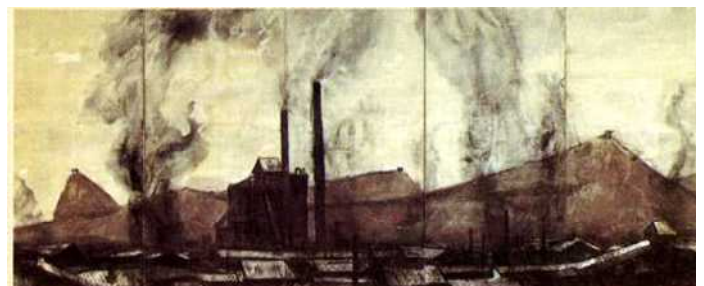
編集・発行 見附市図書館

住所 見附市学校町1-4-43

電話 62-3759

FAX 62-3740

<http://www.lib.mitsuke.niigata.jp/>



横山操『夕張炭鉱』(1958年) 見附市指定文化財