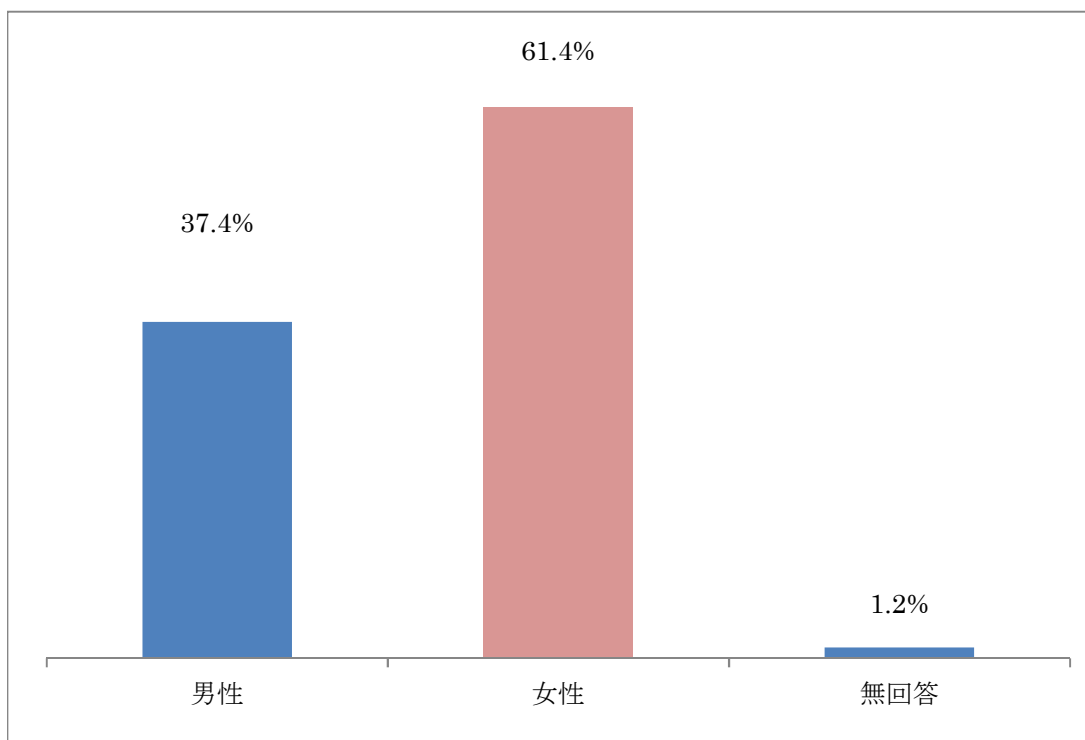


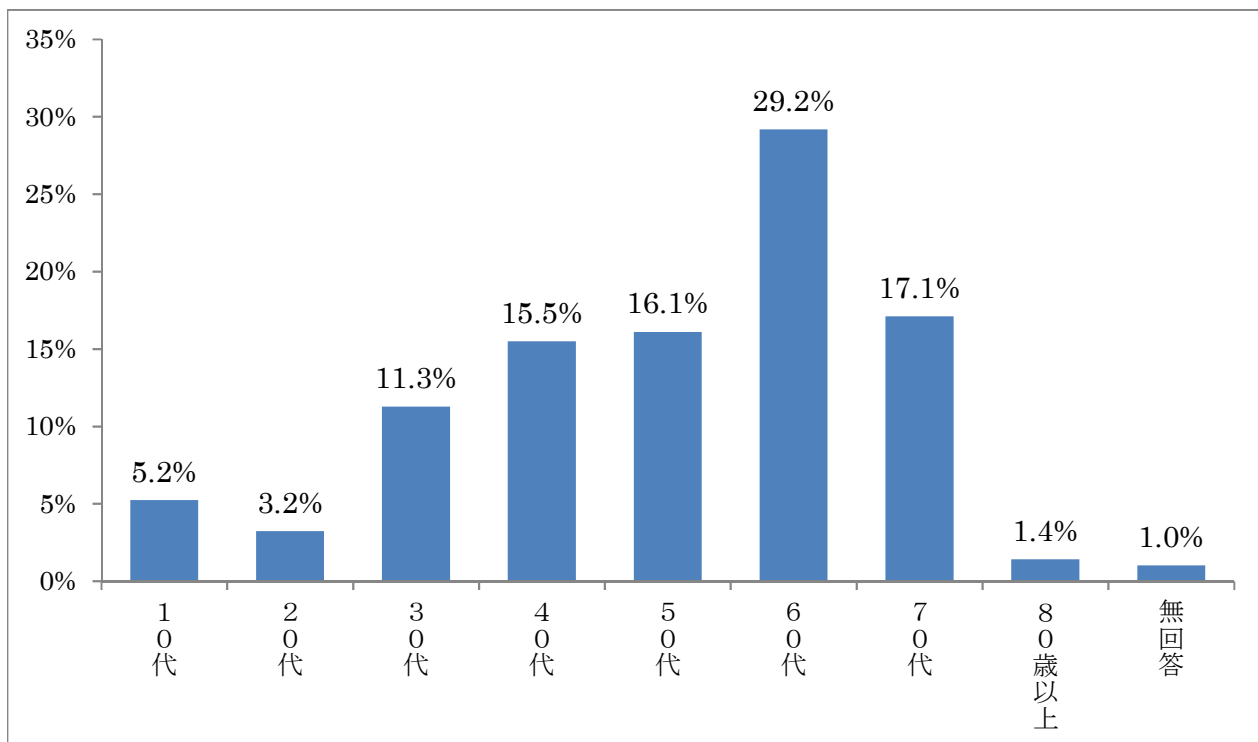
平成 29 年度 利用者アンケートのまとめ

1 回答者の属性

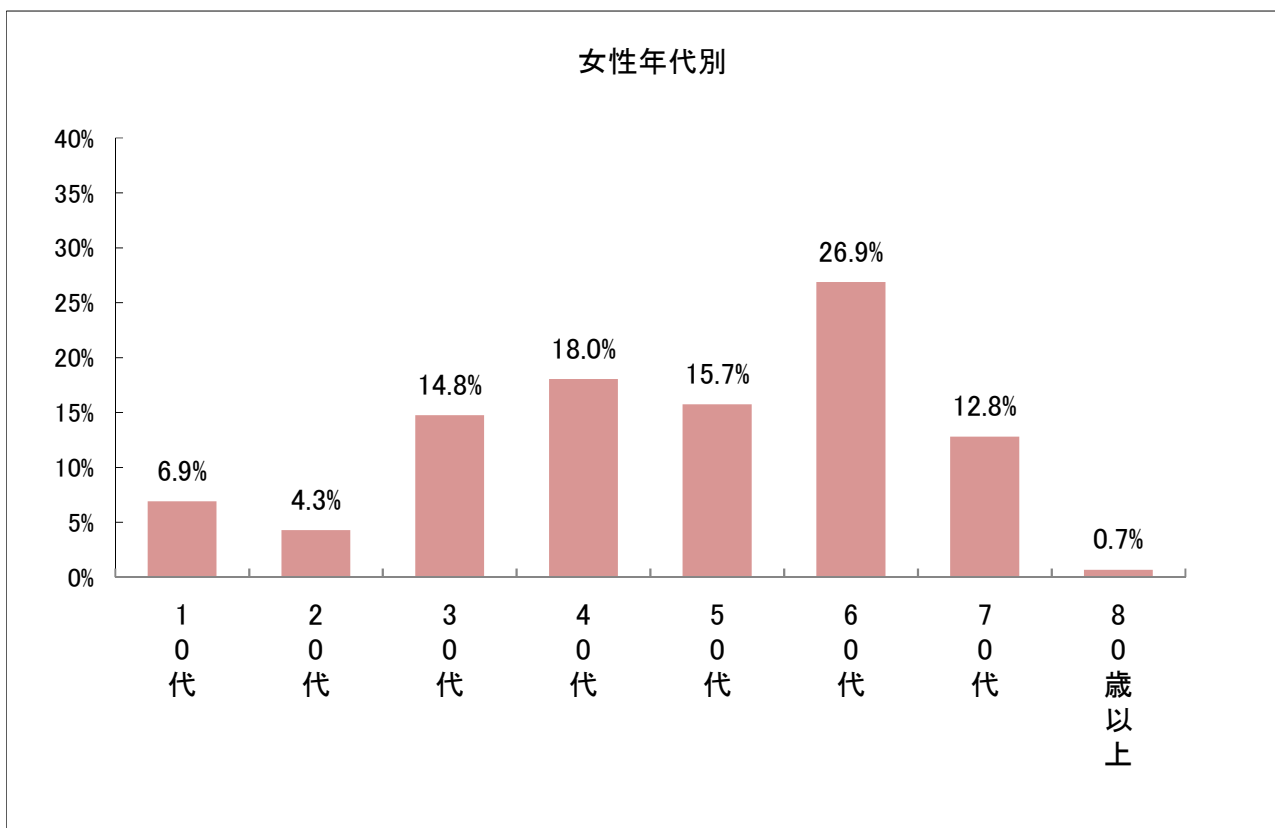
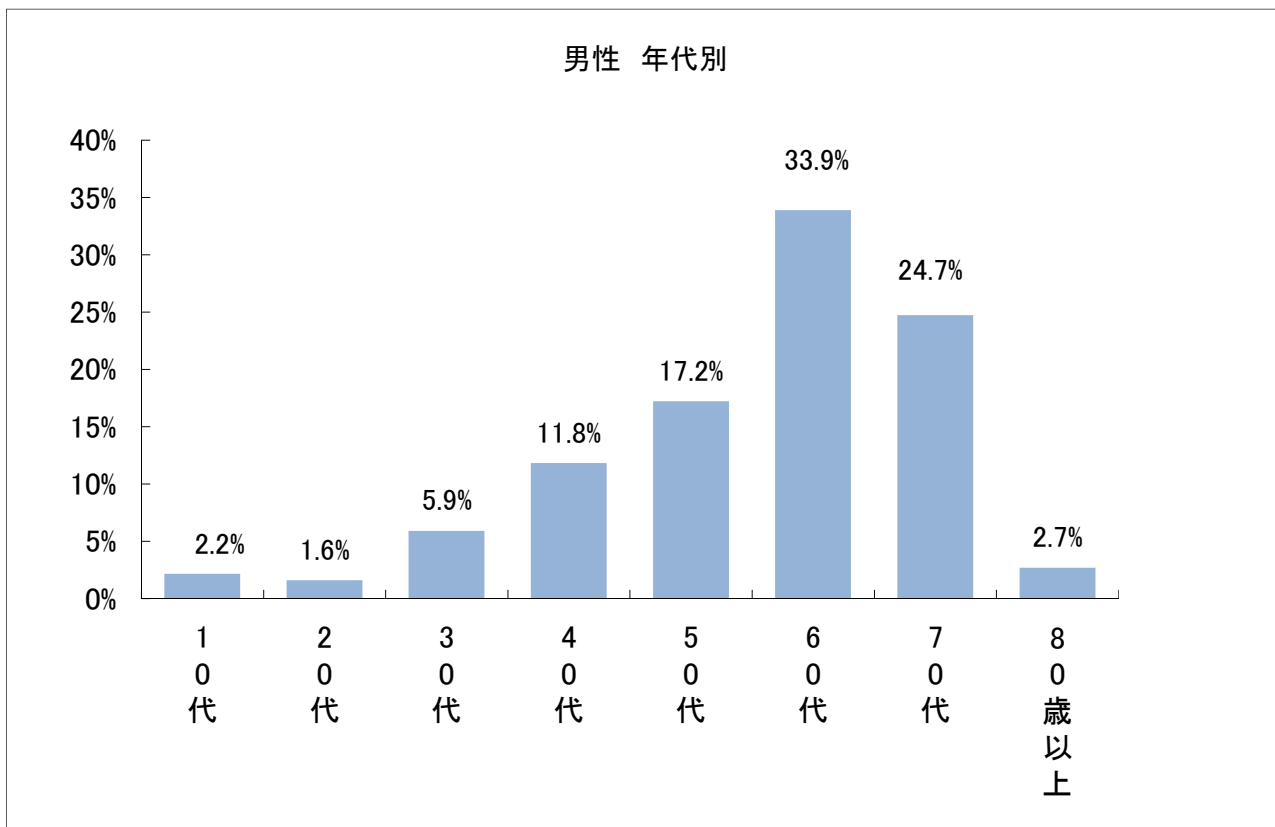
1) 性別



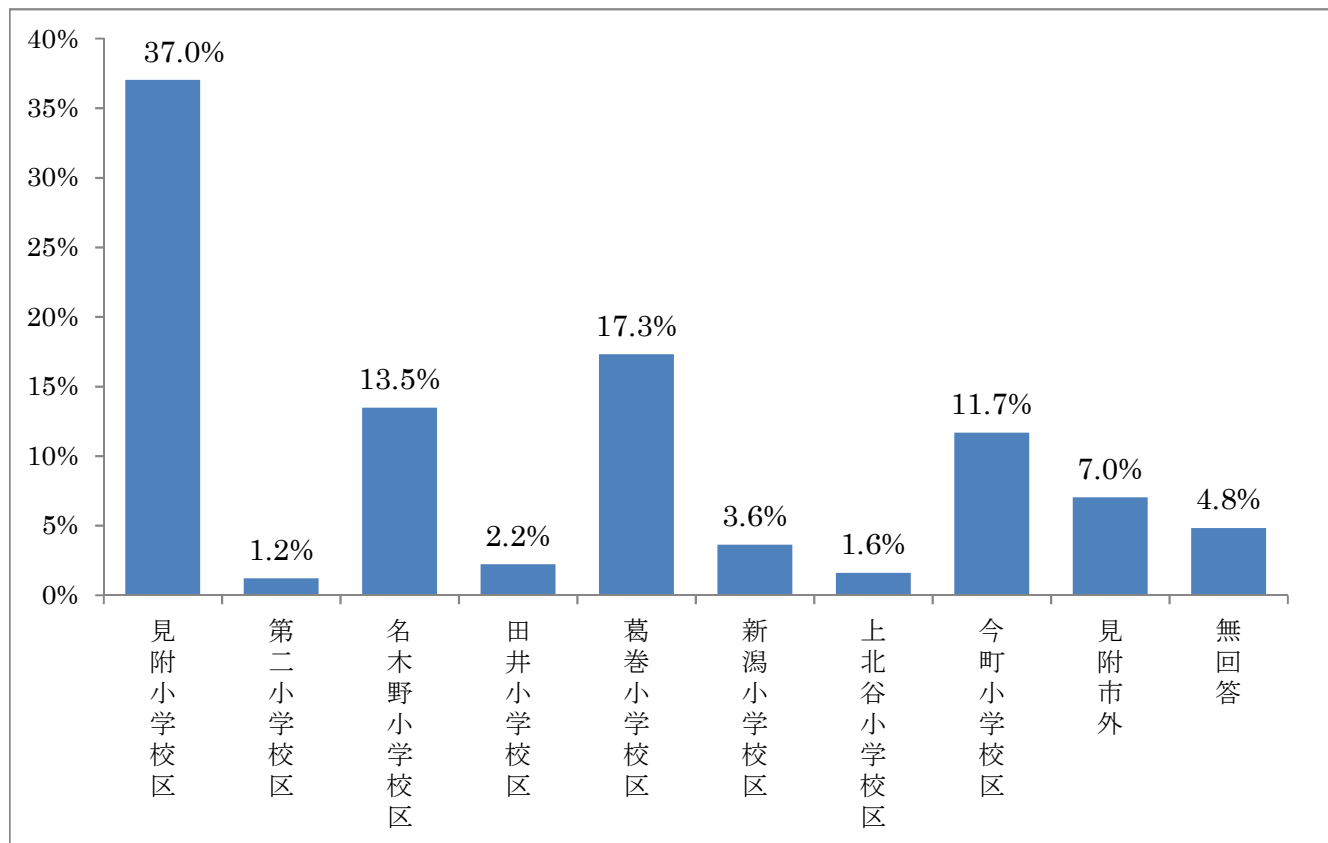
2) 年代別



性別・年代別

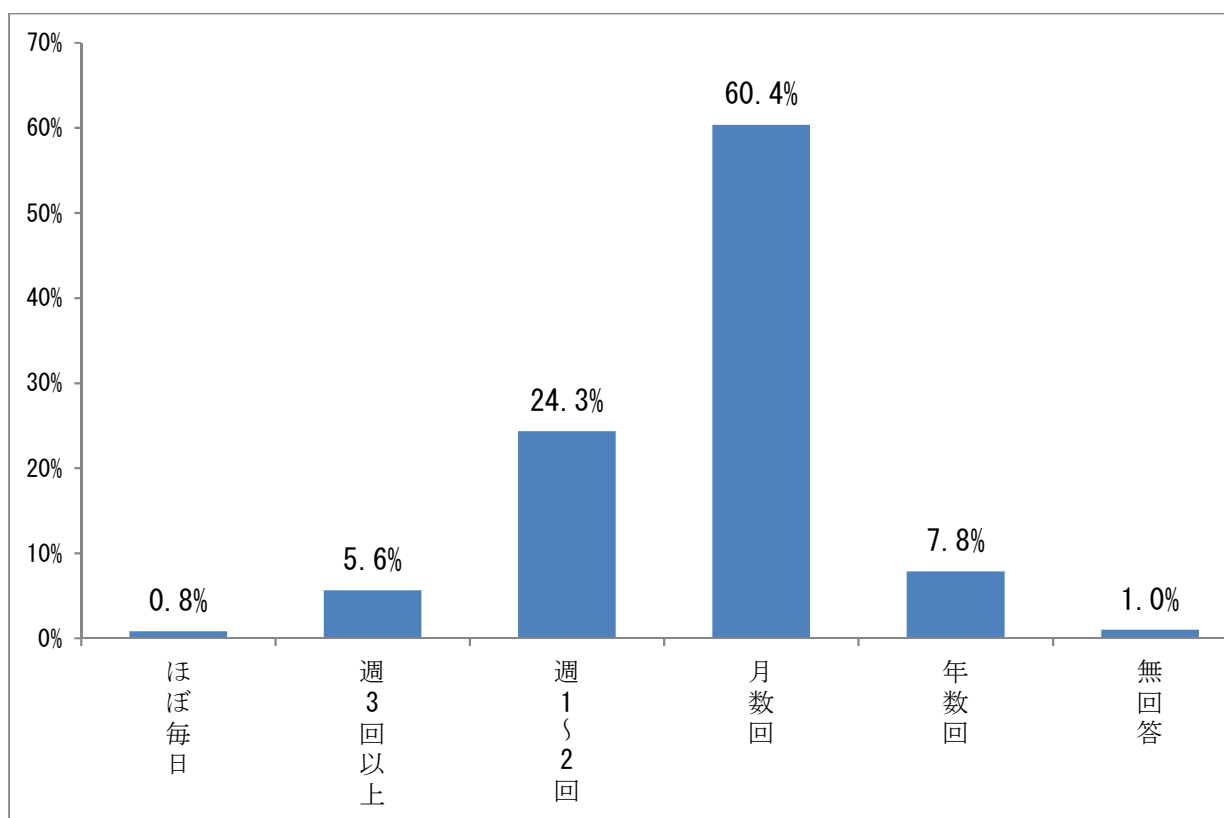


3) 居住地区

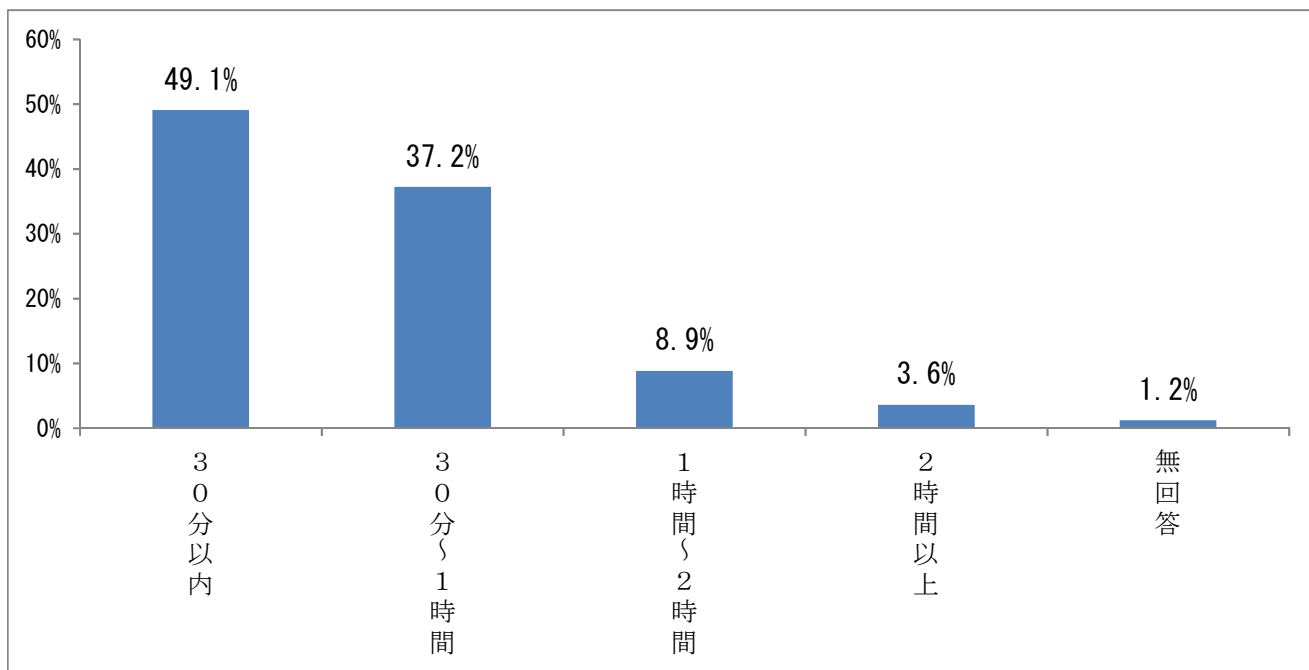


2 図書館の利用状況について

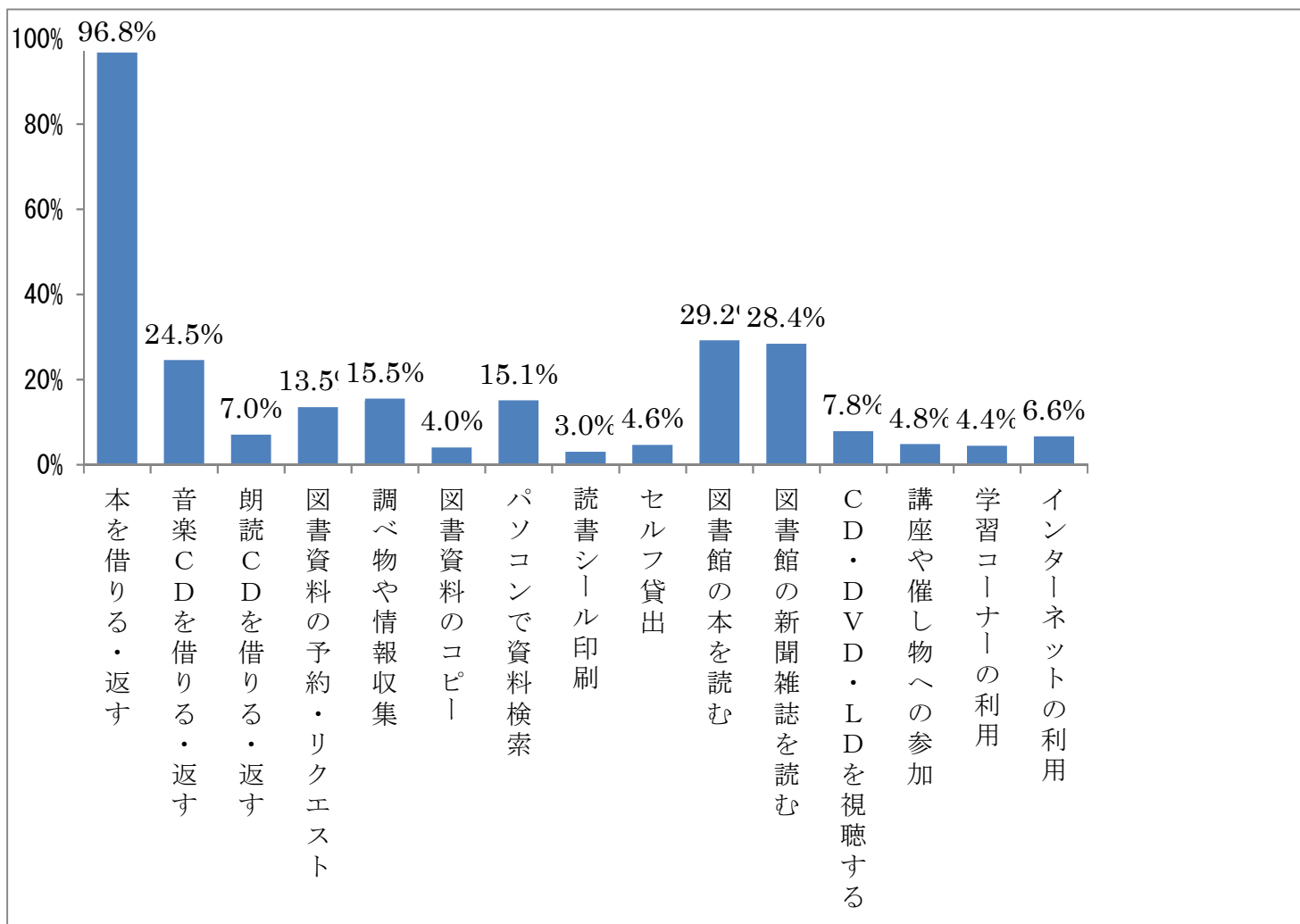
4) 図書館をどれくらい利用しますか。



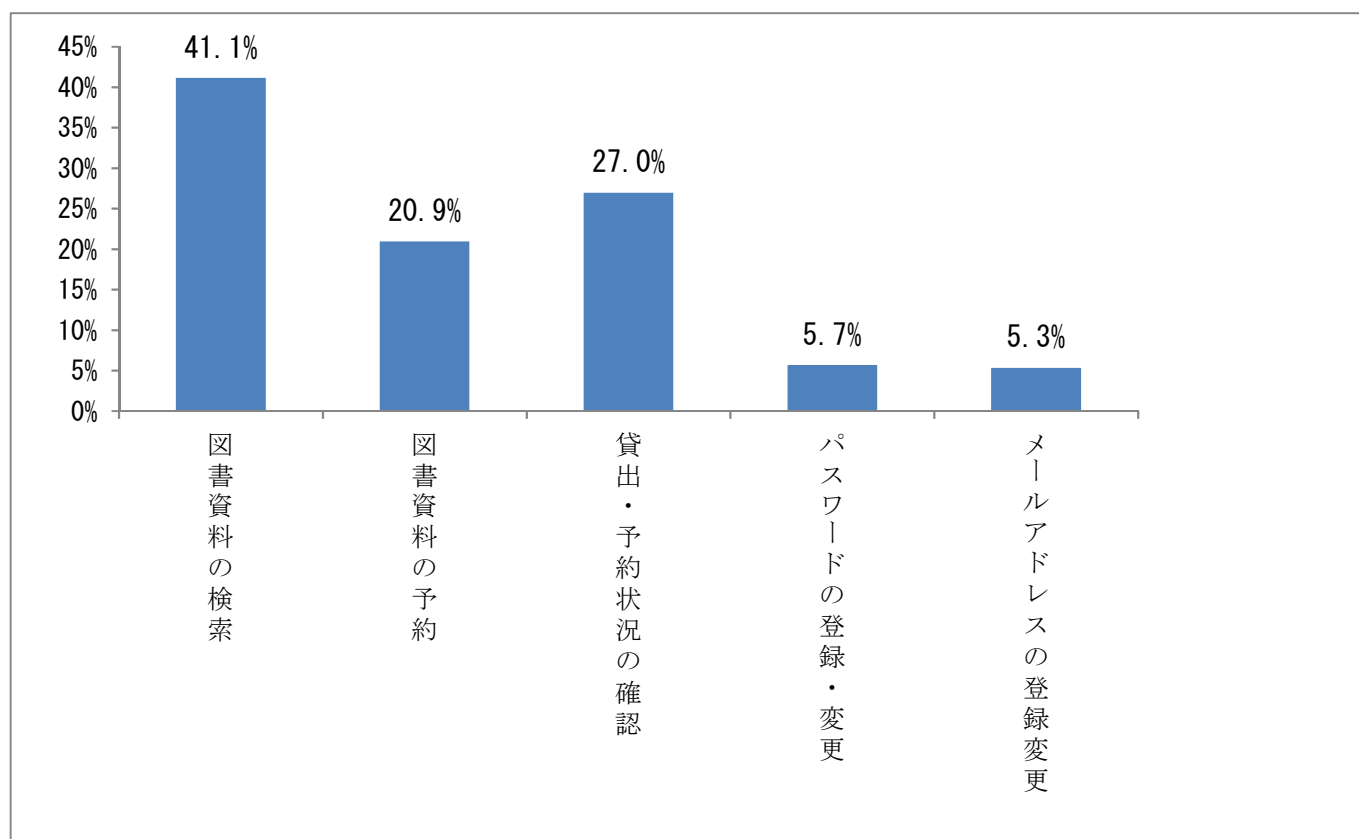
5) 今日、図書館ではどのくらいの時間を過ごされましたか。



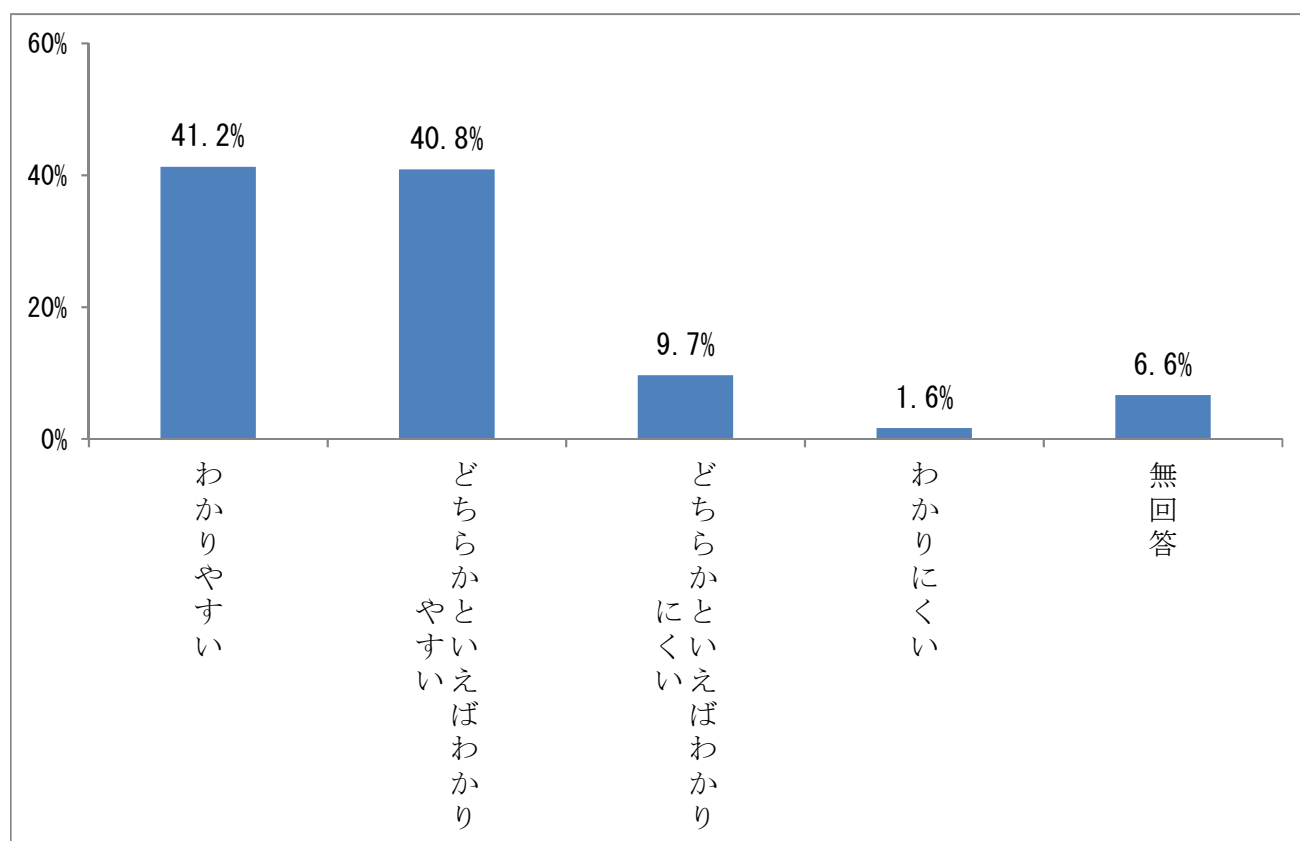
6) 今まで利用したことのあるものに○をつけてください。(複数回答可)



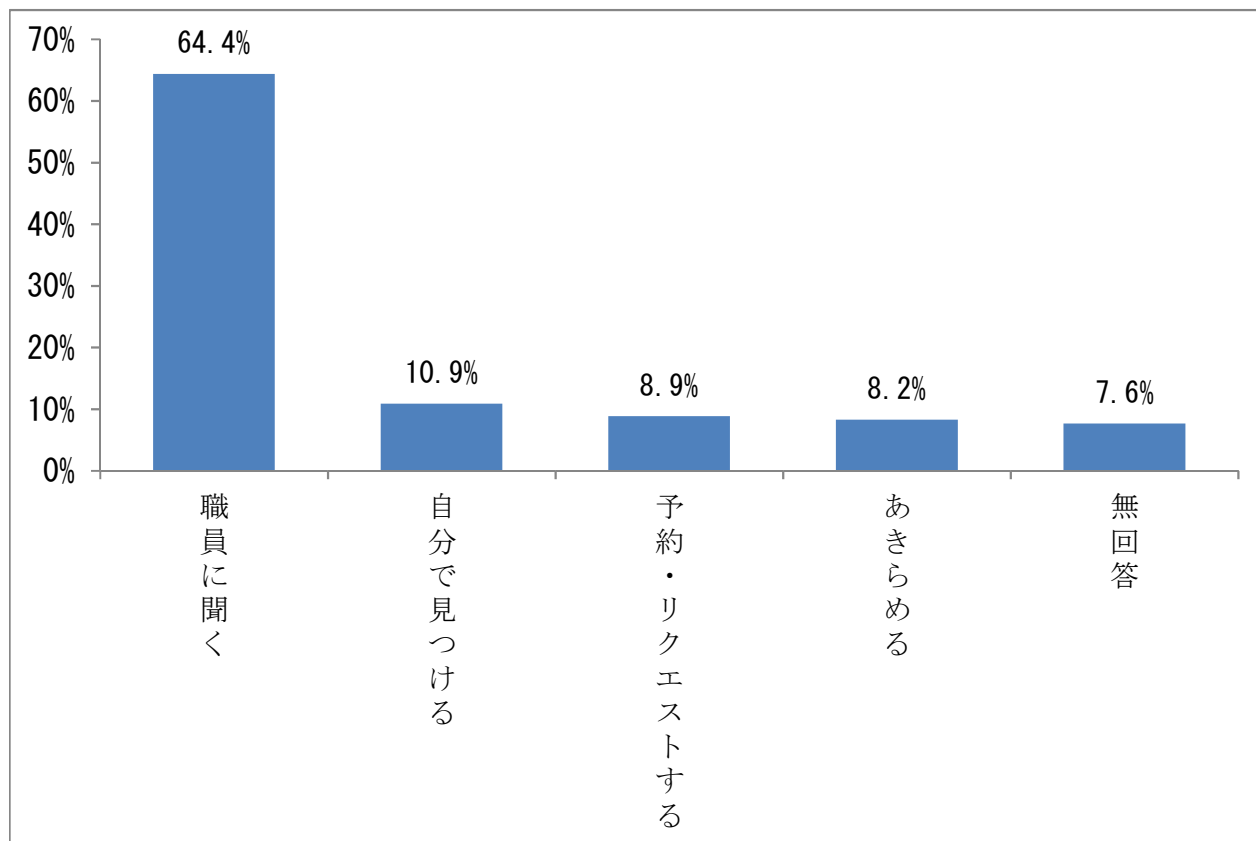
7) インターネットサービスの利用状況



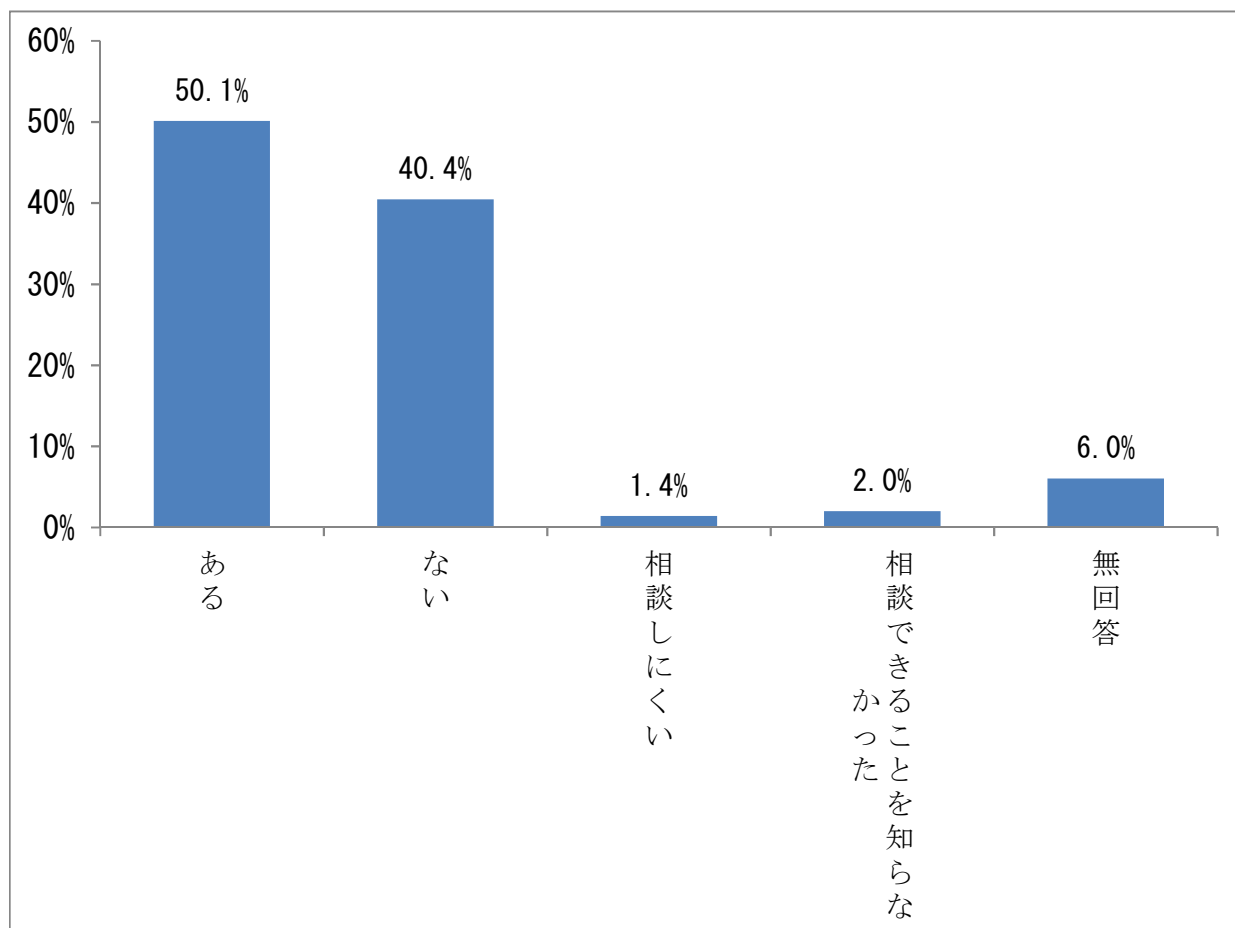
8) 目的の図書・資料をさがす時、館内の掲示・案内はわかりやすいですか。



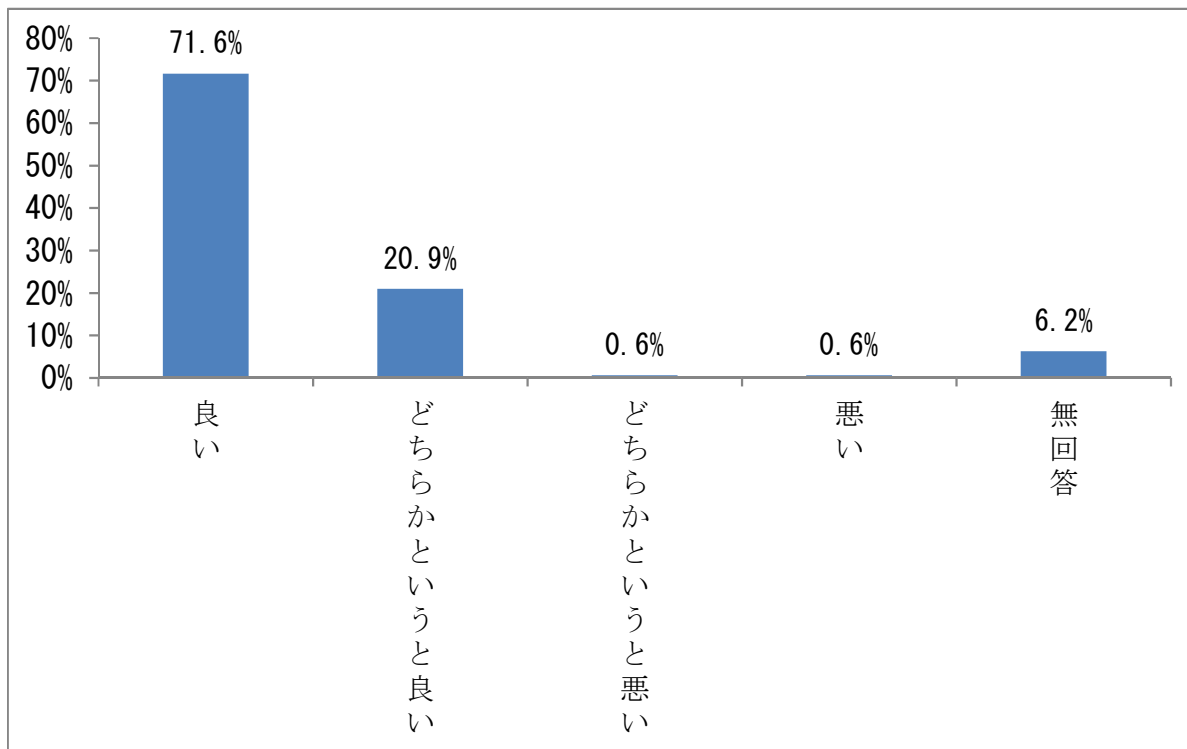
9) 目的の図書・資料を見つけられなかった時どうしますか。



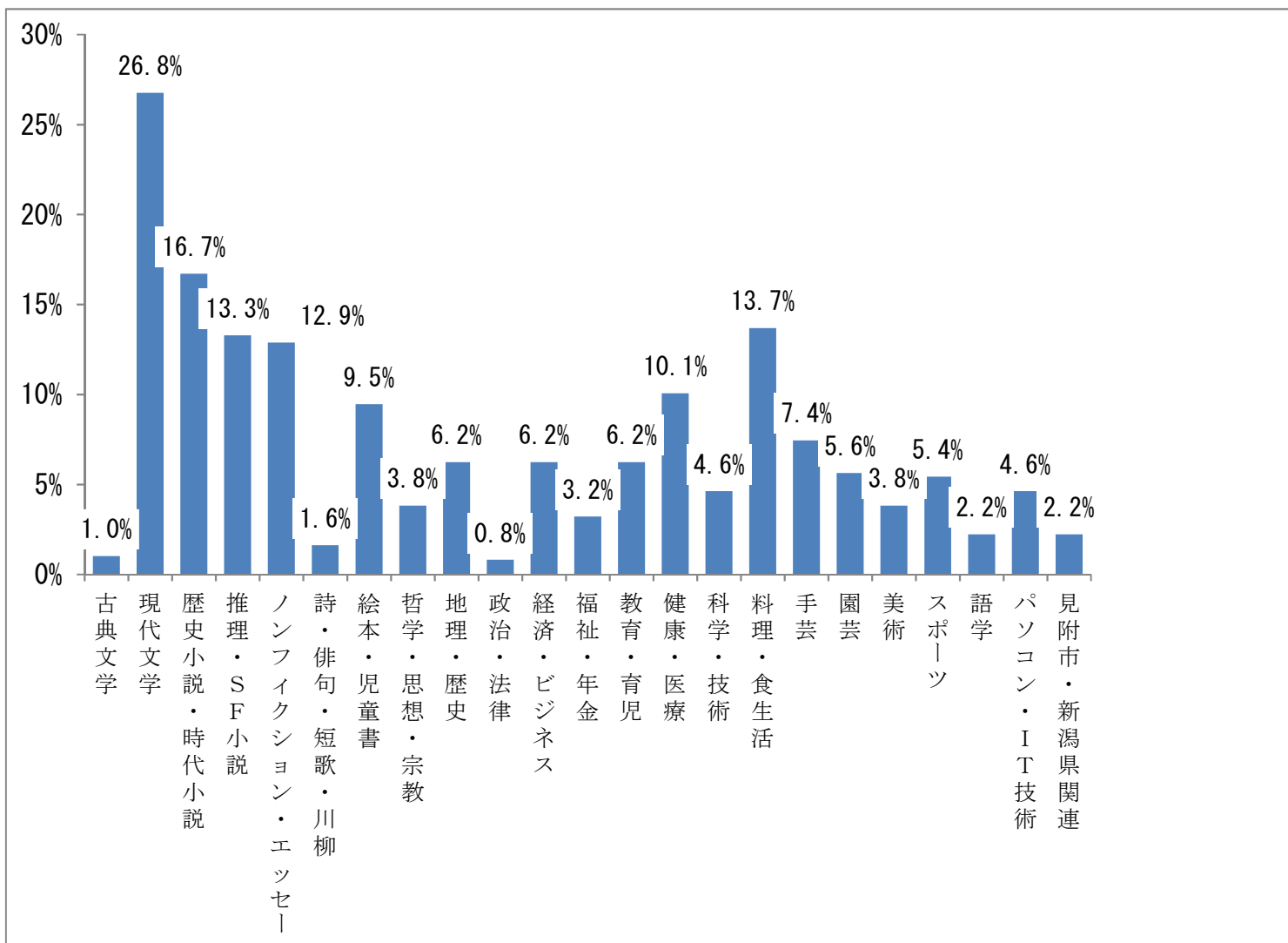
10) 職員に調べ物や図書の相談をしたことがありますか。



11) 職員の対応はいかがですか。



12) 図書・資料について、もっと充実してほしい分野に3つまで〇をつけてください。



13) 現在の図書館について

