

見附市図書館だより

万華鏡 第15号

平成21年7月17日発行

編集発行 見附市図書館 (TEL 62-3759)

指定管理者 NPO法人見附地域情報研究会



「しおり」

工房みつけのみなさん
1つずつみんな違った手作りです。



「貸しだし袋」

緑町 早川さん
たくさん本を借りた方に大好評。



「葛のかご」

本所1丁目 K.A.さん
天然素材と手作りの良さが光ります。

生きています！ みんなのちから



「七夕の笹」

本所2丁目 板垣さん
短冊がたわわにつきました。
願い事が叶いますように！



「ウッドクラフト」

本所1丁目 宮澤さん
子どもも大人も思わず触ってご機嫌です。



「ソファカバー」

柳橋町 高木さん ほか
ぴったりのサイズで座りやすくなりました。

特別展示

懐かしのトツテツ

期間 7月11日(土)~8月30日(日)



「懐かしのトツテツ」 多川 昌敏 著 あさひ印刷所

大正4年(1915)浦瀬~栃尾の開通から昭和50年(1975)全線廃止までの61年間の栃尾鉄道の記録を写真とともに綴る「懐かしのトツテツ」の出版を記念して、特別展示を行っています。駅や電車の写真のほか、当時の切符なども展示しています。トツテツが懐かしい方、知らない方も十分に楽しめます。また鉄道関連の図書を集めた特設コーナーも併設しています。時刻表が1000号を迎えたこの機会にぜひ、ご覧ください。



- ・各駅の駅舎や電車の写真(上)
- ・合図灯、タブレットキャリア、車掌靴、改札鉄、車内乗車券、切符(左)

その他、帽子や腕章、記念切符なども展示しています。

旅と鉄道

ネーブルみつけ・まちの駅 円田誠一

旅はその土地の空気を吸い、人の心に触れ、歴史に想いめぐらし、風景に酔う、心の癒しそのものです。そして、それをかなえる素敵な場所に運んでくれるのが飛行機やバス、そして鉄道です。

今は新幹線の時代、来年の12月には東北新幹線が新青森まで、翌春には九州新幹線鹿児島ルートが全面開通し、鹿児島から青森までハイスピードの鉄道旅行が楽しめるのももうすぐです。

その一方、ローカル線で行く旅は、ゆったり流れる時に身をまかせ、駅弁を買ってホームで背伸びをする、これもまたこれでよいもの。

サラリーマン時代は鉄道に乗るのが仕事だったのに、退職した途端すっかりご無沙汰してしまい、今は自宅の車庫の屋根裏で小さな電車達(鉄道模型=Nゲージ)と夢の旅を楽しんでいます。

魅力満載！ 鉄道コーナーを設けました。

- ・日本列島鉄道の旅 櫻井寛 編著
- ・青春18きっぷパーフェクト・ガイド 菊地秀一 著
- ・日本縦断個室寝台特急の旅 櫻井寛 写真・文
- ・夢の山岳鉄道 宮脇俊三 著
- ・関口知宏の中国鉄道大紀行 関口知宏 著
- ・ようこそ！鉄道模型の世界へ NHK趣味悠々
- ・超高速列車新幹線対TGV対ICE 井上孝司 著
- ・電車のしくみ 宮本昌幸 監修
- ・自分で作れる駅弁の味58選 プティック社
- ・全国鉄道博物館 白川淳 著
- ・私鉄の廃線跡を歩く 寺田裕一 著
- ・日本鉄道旅行地図帳1号~12号 今尾恵介 監修
- ・鉄道写真絶景ポイント150 桜井寛 写真・文
- ・点と線 松本清張 著
- ・有栖川有栖の鉄道ミステリー旅 有栖川有栖 著

トラベルミステリーの第一人者、西村京太郎
コーナーも設けました(390冊!)
ぜひ、ご利用ください。

見附市拓本展が開催されました！

6月27日(土)・28日(日)と2日間、見附市拓本同好会による「見附市拓本展」が開催されました。

今年で第18回を迎えたこの拓本展は、市内から県外は群馬・長野等で採択された作品が展示され、碑の持つ趣と墨の美しさが訪れた方々を惹きつけていました。

主催の見附市拓本同好会の方から奥行きのある楽しい芸術、拓本の楽しみ教えていただきました。



拓本の楽しみ

見附市拓本同好会 江田 諄

碑面に張って定着させた画千紙に、墨をにじませたタンポでたたいてゆく。碑に刻された文字や模様が、一打ちごとに浮かび上がってくる。この瞬間の喜びはなにものにも代え難い。

墨の濃淡はその人の好み、感性であるが、碑の語りかけを如何に忠実に表現するかである。拓本は文化の香りや先賢の事跡を白と黒とが織りなす美的表現によって、未永く観賞し、保存できる有意義かつ楽しい芸術の道である。

全国には六万余基の文学碑があるといわれており、我が見附市においては、文学碑をはじめ、記念碑、顕彰碑等を含めると八十基を超えるものと思われる。

生涯学習の一つとして、自然に触れながら文学散歩として、また、ふるさとを知るたびとしても有意義かと思う。

見附に映画の灯を！

& 原作を読もう！

日 時 8月23日(日)
午前9時開場 9時30分上映
午後1時開場 1時30分上映
会場 見附市文化ホールアルカディア 小ホール
定員 各回216名(先着順・入場無料)
申込 不要
上映作品 「日本のいちばん長い日」(上映時間157分)

ポツダム宣言の受諾をめぐる御前会議から始まる終戦前の1日を描いたドキュメンタリータッチの戦争ドラマ。玉音放送をめぐる政府首脳動きと終戦反対派の青年将校たちのクーデター計画が明かされます。



上映終了後には原作「日本のいちばん長い日」(半藤一利著)を抽選で各回10名様にプレゼントします。この機会に、本と映画2つの魅力に触れてみませんか。

図書館には関連図書コーナーも設置してあります。ぜひ、お越しください。

主催 見附シネマ倶楽部 見附市図書館

インフォメーション

書庫開放

日時 7月26日(日) 8月30日(日) 9月13日(日)
各月とも午前9時30分～午後5時

図書館2階にある書庫の文学書(一般)26,500冊を一般開放します。
その場で貸出も行いますので、ぜひ、ご覧ください。



夏休みおはなしの旅

日時 7月29日(水) 午後2時から3時30分
会場 2階 視聴覚会議室
内容 絵本の読み聞かせ
申込 不要です。直接会場へどうぞ

読み聞かせボランティア「おはなしの旅」のみなさんが「へそもち」「ひみつのカレーライス」など、全部で7冊の絵本を読みます。

みんなで楽しいおはなしの旅にでかけませんか?

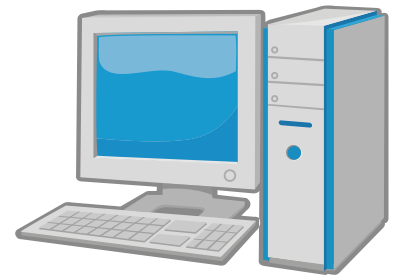
主催 おはなしの旅 見附市図書館



「へそもち」渡辺 茂男さく、赤羽 末吉え 福音館書店
「ひみつのカレーライス」井上 荒野作、田中 清代絵アリス館

インターネット初心者講座

日時 8月3・17・31日(月)
各日とも 午前10時～ 午後1時30分～
会場 1階 閲覧室
定員 各回4名(先着順)
申込 7月22日(水)9時30分から各回とも受付開始
電話または直接カウンターまで。



パソコンやインターネットが初めての方を対象にパソコンの基本的な操作、文字入力、インターネットの使い方などの講習会を開催します。高齢者の方も大歓迎です。どうぞお気軽にご参加ください。

(TEL 62-3759)

夏休みおはなし会

日時 8月20日(木) 午後2時から3時30分
会場 2階 視聴覚室
内容 ストーリーテリング(素ばなし)
申込 不要です。直接会場へどうぞ

「おむすびの会」のみなさんが「ずんべえ桃」「おいしいおかゆ」など楽しいおはなしを全8話語ります。楽しいお話の世界を過ごしてみませんか。大人の方もぜひどうぞ!

主催 おむすびの会 見附市図書館



「おいしいおかゆ」おはなしのろうそく1 (東京子ども図書館)